



とよた 多世代参加支援 プロジェクト



電車に乗る乗客。

困りごとを抱えた様々な人が

環状線に例えると、

このプロジェクトを



あなたもお気軽に乗車してみませんか？

とよた多世代参加支援 プロジェクトとは



生活の中にある、既存のサービスには該当しない「小さな困りごと」を一歩ずつ解決していけるように、豊田市内の福祉関係者がこれまで以上に手を取り合い、縦割りの役割を越えて、新しく立ち上げたプロジェクトです。

あなたのお困りごとは なんですか？

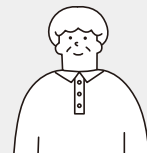


10代女性

学校に行けてなくて、家族以外との関わりがなかったが、自分の好きなアクセサリづくりを行っている場に参加することで、新しい出会いや繋がりができました。

50代男性

自分は障がいがあるとは思っていないが、働きづらさがあり、まずは利用者としてではなく活動に参加することで、自分の得意不得意が整理でき、働く場を見つけることができました。



80代男性

遠方から豊田に転居してきたが地域に仲間が少なく、自分で外出することが難しかったが、プロジェクトを通じて自分の得意な木工作业で地域の子どもたちと交流ができました。





プロジェクトの 取り組み

とよた多世代参加支援プロジェクトでは、目指す未来のために、「しる」・「つながる」・「はたらく」という3つのキーワードを掲げて取り組みを行っています。

具体的な取り組み内容はホームページへ



しる



このプロジェクトのこと、地域における「困りごと」について、興味や関心を持って知っていただくこと、それが貴重な第一歩となります。

<取り組み内容>

オンライン
定期勉強会

ワーク
シヨップ

体験型講座
福祉の
おしごと

つながる



支え合いの地域づくりは、人と人との出会いによって育まれていきます。一つひとつのつながりが、支援の輪につながっていきます。

<取り組み内容>

地域のお手伝い
とれとれ

地域とつながる
ミライシニア
活躍プロジェクト

多業種コラボ
じゅず
TSUNAGI

はたらく



自身に合った働き方と出会い、働くことが生活の一部となって自立、継続していくという目標に向け、このプロジェクトだからできるサポートをしていきます。

<取り組み内容>

キャリア支援
介拓奨学生
プログラム

お仕事体験
ゆる
インターン

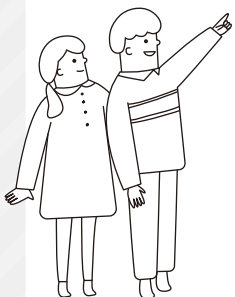
新たな就労のカチ
ダイバー
シティ就労



あなたのお困りごとを お聞かせください！

とよた多世代参加支援プロジェクトでは、面談・職場体験などを通して意向を踏まえた目標を設定し、あなたのステージに合わせ様々な支援を行います。

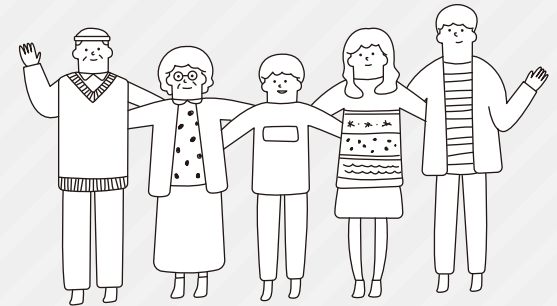
お気軽にお問い合わせください




お問い合わせ
フォーム



LINE
公式アカウント



 とよた多世代
参加支援プロジェクト

事務局 〒473-0912 愛知県豊田市広田町広田5-12
TEL.070-2244-1410 (担当：栗本)
MAIL : info.toyota.mps@gmail.com

<https://toyota-mps.com>



このプロジェクトは豊田市からの協力を得て活動しています